

# Quadri di Parallelo con PV String Controller 16 ingressi codice SBC16/PG - SBC16/MC4



**Elveco Quadri S.r.l.**  
P.I. 03270530961 - R.E.A. 1663338

**SEDE OPERATIVA**  
Via Broddolini, 25  
20863 Concorezzo (MB)

**Elveco S.r.l.**  
C.F. 04953540152 - P.I. 00796590966 - R.E.A. 10769071 MI

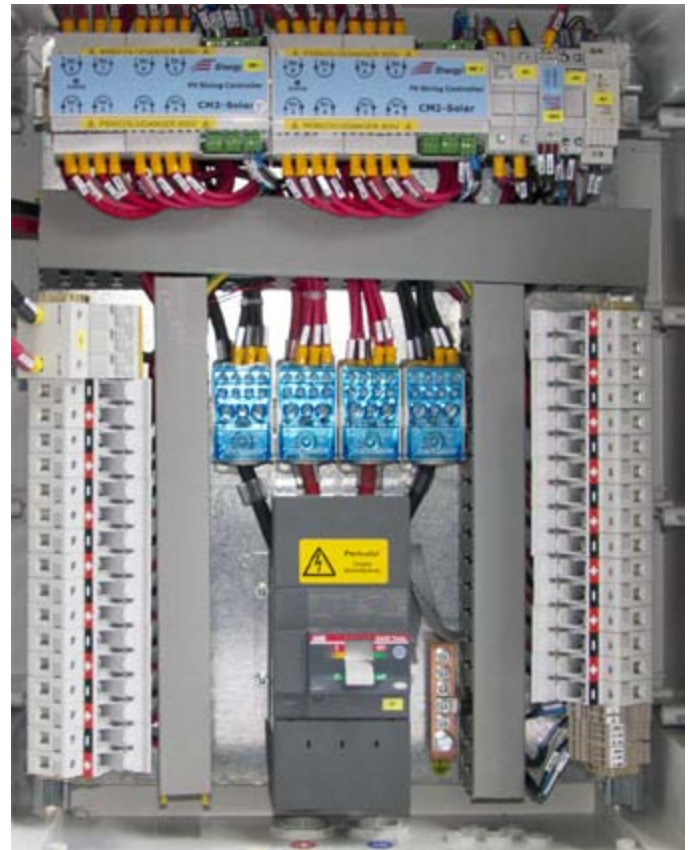
**SEDE LEGALE**  
Via Gian Battista Stucchi, 62/4  
20900 Monza (MB)

**ELVECO GROUP**

# Quadri di Parallelo con PV String Controller 16 ingressi codice SBC16/PG - SBC16/MC4

## Caratteristiche tecniche

<b>Sezionatore tipo Tmax PV</b>	
Norme di riferimento	CEI EN 60947-3
Corrente d'impiego (DC 22B)	160 A
Numero di poli	4
Contatto di segnalazione remota	si
Bobina di minima tensione (opzionale)	si
Tensione nominale Ue	1100 Vcc
Tensione nominale d'isolamento Ui	1150 Vcc
Corrente di breve durata Icw	1,5 kA
Categoria d'utilizzazione	DC-22B
<b>Sezionatore fusibili</b>	
Norme di riferimento	CEI EN 60947-3
Omologazioni	Ur-Csa, CE, materiale autoestinguente
Tensione nominale d'impiego	1000 Vcc
Tensione d'isolamento Uimp	6 kV
Numero di poli	2
Categoria d'utilizzazione	DC-20
Tipo di corrente	c.c.
Grado di protezione	IP20
Fusibile	10,3x38 mm
<b>Fusibili</b>	
Norme di riferimento	ROHS 2002/98/CE
Omologazioni	Ur-Csa, CE, materiale autoestinguente
Dimensioni	10,3x38 mm
Costante di tempo L/R a 1000 Vcc	1 ms
Potere d'interruzione	50 kA
Minimo potere d'interruzione	1,3 x In (tarature da 1 a 7 A) 2 x In (tarature da 8 a 30 A)
<b>Scaricatore lato Dc</b>	
Norme di riferimento	EC 61643-1 / EN 61643-11
Omologazioni	CE, materiale autoestinguente
Tensione massima d'impiego Uc	1000 Vcc
Classe di protezione	Tipo II
Livello di protezione Up	3,8 kV
Corrente nominale di scarica In	20 kA
Corrente massima di scarica Imax	40 kA
Tempo di risposta tA	25 ns
Visualizzazione stato	si
Contatto di segnalazione remota	si
Sistema di protezione	Varistori collegamento a "Y"
<b>Ripartitore di potenza</b>	
Norme di riferimento	IEC 60947-7-1 - ROHS 2002/98/CE
Omologazioni	UL, CE, materiale autoestinguente
Modello	Unipolare rame stagnato
Tensione nominale Vn	1000 Vcc
Tensione nominale d'isolamento Ui	1000 Vcc
Corrente nominale In	250 A
Corrente di breve durata Icw (rms 1s)	24,5 kA
Grado di protezione	IP20



### Carpenteria

Dimensioni e Peso mod. SBC8 (HxLxP)	650x540x260 mm - Kg 33
Grado di protezione	IP65
Materiale cassa / piastra di fondo	Vetroresina / lamiera zincata
Porta / angolo apertura / serratura	Cieca / > 180° / standard
Accessori a corredo	Staffe di fissaggio doppio isolamento
Altro	Tasca porta schemi
Accessori opzionali	Serratura a chiave / kit anticondensa IP65

### Cavi elettrici e barre di rame

Cavi di potenza	tipo FG21M21 - 1200Vcc (rosso +/nero-)
Cavi di comunicazione RS485	1 coppia schermato
Cavi ausiliari	tipo N07V-K - 450/750V
Barra di terra	CU 20x5 mmq

### Moduli e sonde opzionali

- Solarimetro
- XM8 dispositivo di acquisizione segnali analogici
- Sonda di temperatura pannello tipo PT100
- Sonda di temperatura ambiente tipo PT100
- XM9 dispositivo di acquisizione e lettura temperature mediante sonde PT100/500/1000